

БЛОК ИЗМЕРИТЕЛЬНЫЙ ТОКОВЫЙ БИТ-CAN-50/200

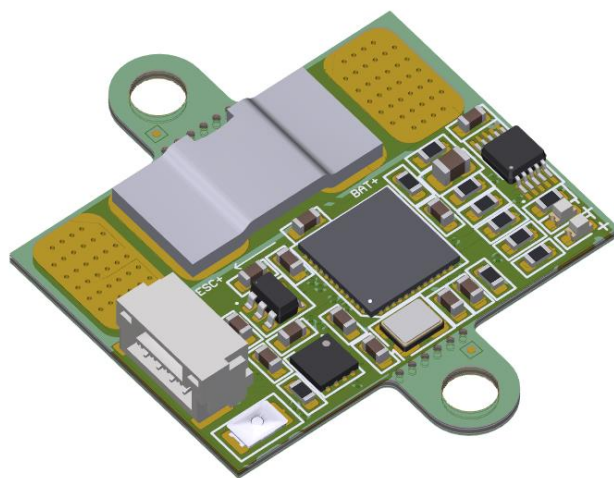
ВФМП.411251.001

Назначение и область применения:

Высокоточный блок измерительный БИТ-CAN-50/200 предназначен для одновременного измерения:

- Постоянного напряжения в силовой цепи.
- Постоянного тока, потребляемого нагрузкой.
- Мгновенной мощности

Преобразования измеренных значений в цифровой сигнал и передачи данных по сети CAN с использованием протокола DroneCAN.



Область применения:

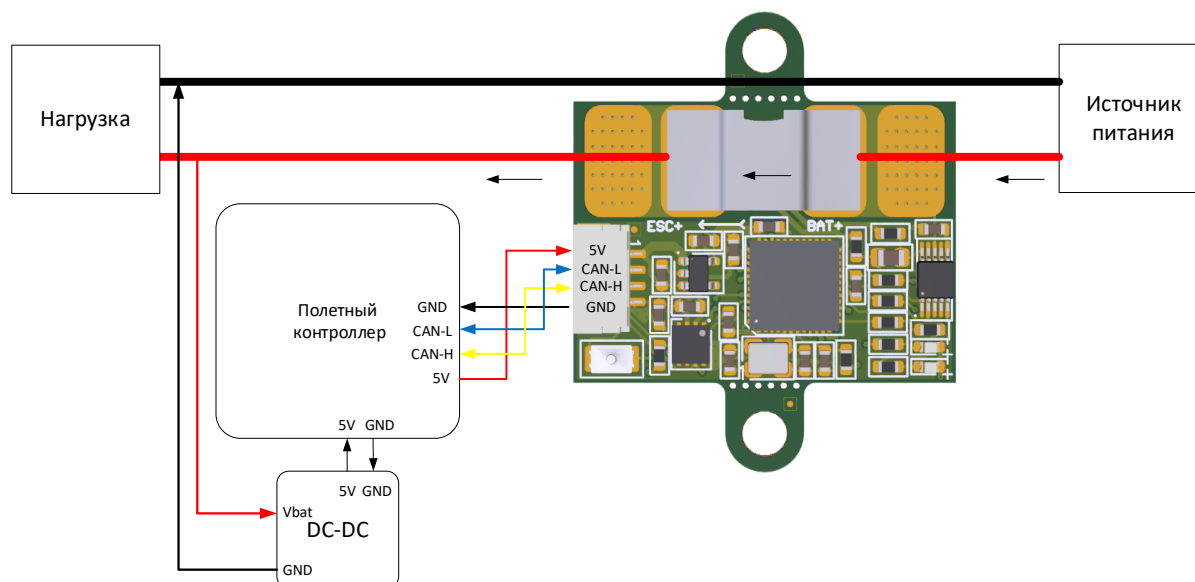
- Бортовые системы электроснабжения БПЛА (мультироторные, самолетного типа).
- Робототехнические комплексы.
- Стационарные и мобильные системы альтернативной энергетики.
- Системы телеметрии и мониторинга энергопотребления.

Технические параметры:

- Вход измерения напряжения батареи: 0...85 В
- Диапазон измерения тока: 0...204,8 А
- Ток через шунт: 150 А (постоянный), 204,8 А (кратковременный)
- Точность по напряжению: $\pm 0,1$ %
- Точность по току: ± 2 %

Интерфейс:

- CAN: Протокол DroneCAN
- UART2: Резервный, для загрузки прошивки (DFU)
- Отладочный интерфейс ST: SWCLK и SWDIO
- Светодиоды (LED):
 - Синий, быстрый: Загрузка
 - Синий, медленный: Рабочий режим
 - Красный: Индикатор наличия 3,3 В
- Напряжение питания платы 4,5...5,5 В (контактная площадка/вывод 5V)
- Потребляемый ток: 10-25 мА
- Рабочая температура: -40...85 °С
- Размер платы: 30 мм × 22 мм × 3 мм
- Масса: 4,3 г



Комплектация:

- Плата блока измерительного БИТ-CAN-50/200 1шт.
- Кабель 20 см JST-GH-4P к JST-GH-4P – 1 шт.